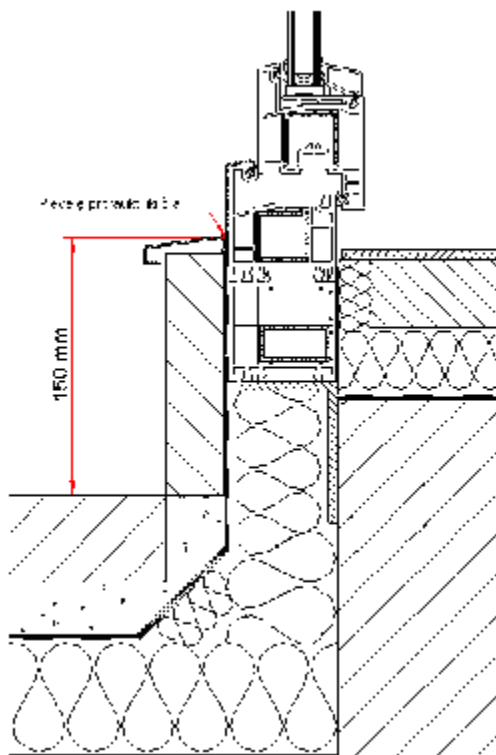


IV Skirsnis Langų ir balkono durų sujungimas su slenksčio konstrukcija

1. Langai ar balkono durys turi būti montuojami taip, kad į pastatą nepatektų kritulių vanduo.
2. Slenksčio aukštis:
 - 2.1 Reikia skirti, ar už durų yra plokščias stogas, ar balkonas. Jei prijungimo vieta apsaugota (uždengtas stogas, ne iš vėjuotos pusės) galima atsisakyti nereikalingo aukšto slenksčio, trukdančio eksploatacijai.
 - 2.2 Praktikoje yra tokios galimybės:

- | | |
|--|------------------------------|
| 1. Normalus atvejis: | Slenksčio aukštis 150 mm |
| 2. Su vandens nuvedimu prieš elementą | Slenksčio aukštis 50 mm |
| 3. Specialūs sprendimai, priklausantys nuo objekto | Slenksčio aukštis sutartinis |

8 pav. 150 mm aukščio slenksčio konstrukcija.



9 pav. 50 mm aukščio slenksčio konstrukcija.

