

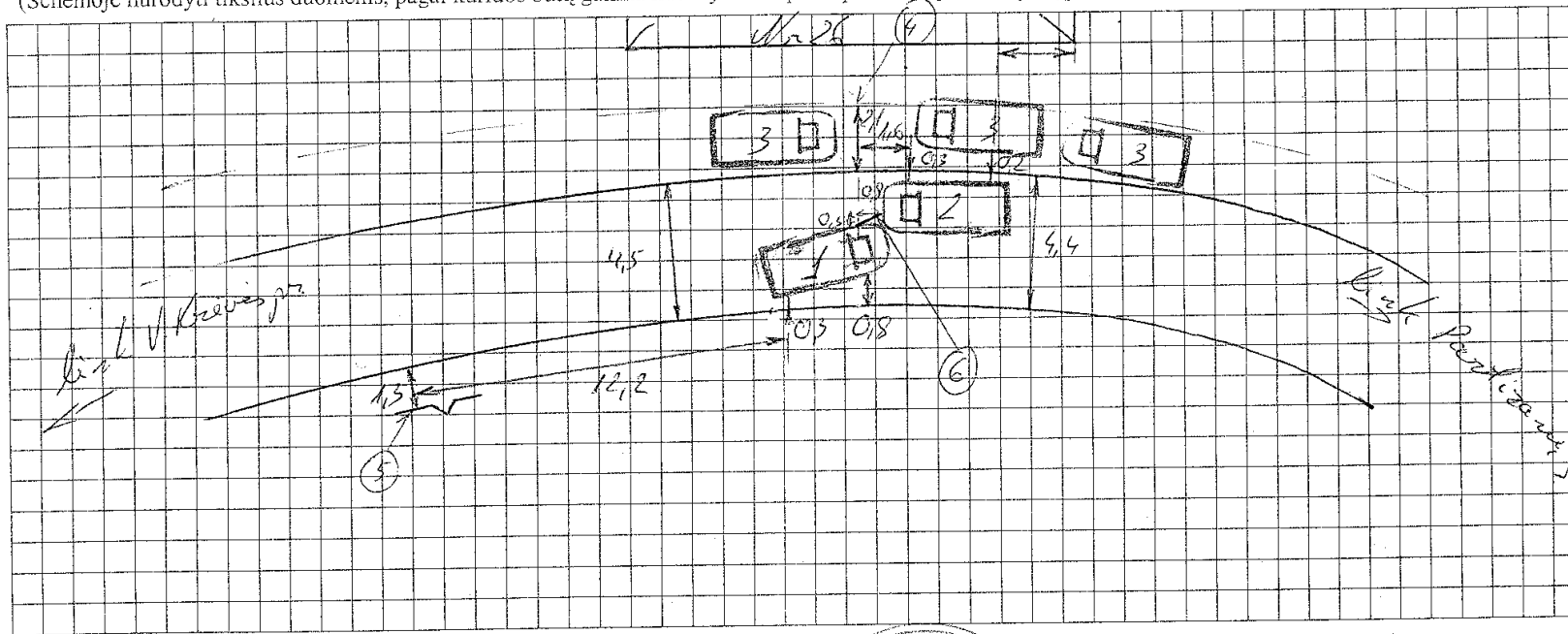
Kauno AVPK KPV
 (policijos įstaiga)

EISMO ĮVYKIO VIETOS SCHEMA

2011 m. 01 25 d. min. Nr. _____

Kaunas, Braunonių pr. 26
 (eismo įvykio vieta)

(Schemoje nurodyti tikslūs duomenis, pagal kuriuos būtų galima nustatyti transporto priemonių išsidėstymą po eismo įvykio) Mastelis 1:200



Su schema ir eismo įvykio aplinkybėmis sutinka

1. Vairuotojas _____

2. Vairuotojas _____

Schemą sudarė _____

2011 m. _____

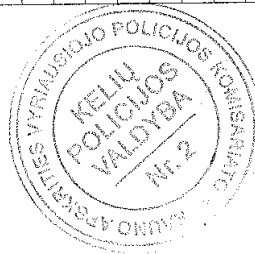
(parašas)

(vardas, pavardė)

(pareigų pavadinimas)

(parašas)

(vardas, pavardė)



Sutartiniai ženklai:

1. Mazda 626
2. VW Caravelle vab. sa.
3. stovintys automobiliai
4. neįvykusi bandymo vieta
5. matomi bandytojai
6. Mazda stovimo žymė