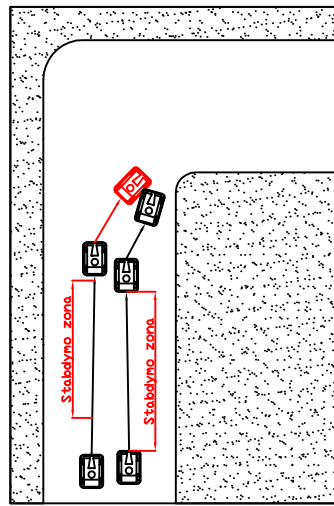
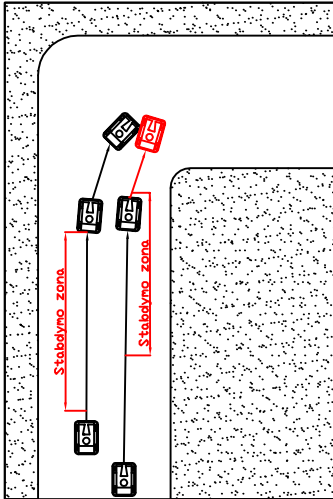


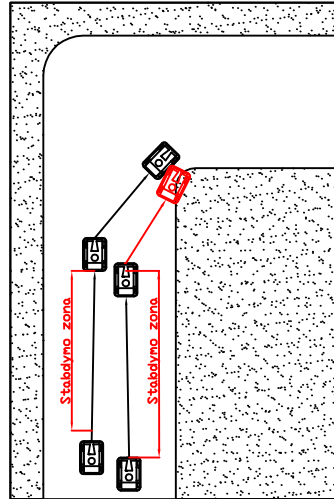
Pvz.: Nr.1
14.1.1. Pilotas esantis viduje iš posūkio išvažiavo per plačiai ir nepaliko vietos išorėje esančiam pilotui, kuris buvo susilyginęs daugiau, nei 1/2 kartingo korpuso.



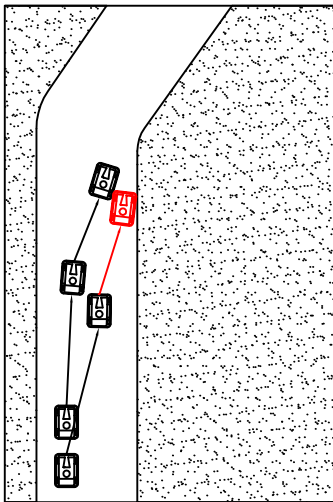
Pvz.: Nr.2
14.1.1. Po stabdymo zonos kartingai buvo susilygine daugiau nei puse kartingo, tad važiuojantis išorėje privalėjo palikti vietos pilotui esančiam vidinėje dalyje.



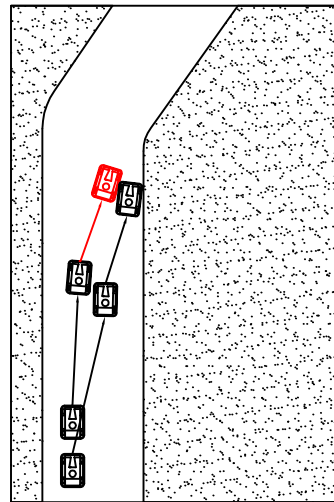
Pvz.: Nr.3
14.1.1. Pilotas esantis viduje per vėlai stabdo ir įvažiuoja į posūkį per dideliu greičiu, bei nesugeba užtikrinti lygiagretnumo posūkio spinduliui.



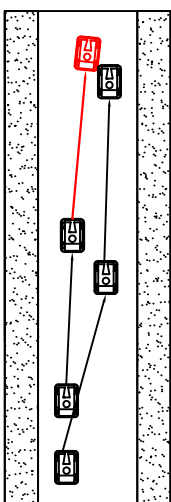
Pvz.: Nr.4
14.1.1. Pilotas esantis viduje po stabdymo zonos buvo įlindęs mažiau nei per pusę kartingo korpuso, tad važiuojantis išorėje neprivalėjo jam palikti vietos trasoje. Prieš stabdymą pilotas vidinėje dalyje privalo gerai įvertinti jo ir varžovo stabdymo kelią (tramos būklę abiejuose trajektorijose, greitį kuriuo pavyks abiemis įsukti į posūkį ir pan.). Jeigu po stabdymo nėra galimybių susilyginti su varžovu daugiau nei puse kartingo korpuso vidinėje dalyje esantis varžovas privalo stabdyti anksčiau ir užleisti išorėje esantį varžovą. Jeigu po išorėje esančio piloto stabdymo zonos vidinėje dalyje esantis pilotas susilyginęs daugiau nei puse kartingo korpuso išorėje esantis privalo jam palikti vietos posukyje.



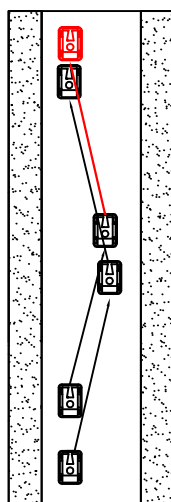
Pvz.: Nr.5
14.1.1. Net ir posūkiuose, kuriuose pilotai įveikia maksimaliu greičiu vidinėje dalyje esantis pilotas privalo sulygtinti daugiau, nei pusę kartingo. Kitu atveju jis turi primazinti greitį ir praleisti varžovą.



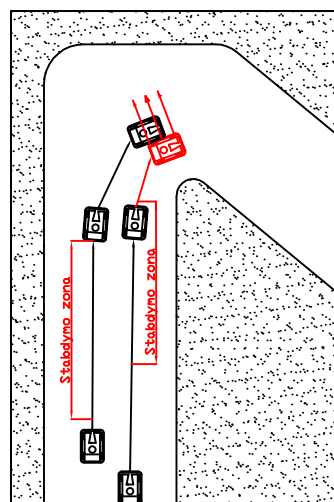
Pvz.: Nr.6
14.1.1. Posūkiuose, kuriuose pilotai įveikia maksimaliu greičiu išorėje važiuojantis pilotas privalo atydziai patikrinti ar viduje nėra varžovo. Jeigu varžovas susilyginęs daugiau, nei pusę kartingo korpuso jam išorėje važiuojantis pilotas privalo palikti pakankamai vietos, jog pastarasis galėtų pravažiuoti posūkį.



Pvz.: Nr.7
14.1.2. Tiesioje trasos dalyje draudžiama sukti į šoną, jeigu jame bent minimaliai kartingo korpuso jau yra įleidęs kitas varžovas.



Pvz.: Nr.8
14.1.3. Prieš kiekvieną posūkį draudžiama keisti važiavimo kryptį daugiau negu vieną kartą, kai pilotas bando sulaukyti jį lenkiantį varžovą.



Pvz.: Nr.9
14.1.1. Pilotas esantis viduje per vėlai stabdo, bei išlygina kartingą posūkio spinduliui, bet dėl per didelio greičio jo kartingas slysta šonu ir taip stumia išorėje esantį varžovą. Toks piloto veiksmas yra draudžiamas.