

Viskas symbian telefonams svetainėje **WWW.SYMBIANITY.COM**

Nuo darbo vadovo Visi klausimai apie įdiegimą/problemas/naudingas nuorodas ir kt. forume (ten jau atsakyta į visus klausimus apie kuriuos tik pagalvojote)

<http://www.symbianity.com/forum/viewtopic.php?f=17&t=2266&st=0&sk=t&sd=a>

1. Atsidarot tinklapį

<http://www8.garmin.com/support/collection.jsp?product=010-00579-00>

Čia rasite viską ko reikia norint įdiegti Garmin Mobile XT į jūsų telefoną. Parsisiunčiate pažymėtus tris failus (prisiminkite šiuos skaičius, nes tokia tvarka reikės juos instaliuoti). **Pastaba** | Beje jei naudojoėš Garmin v.4 versija ir norite tik greitai persidiegti, tai skaitykite toliau.

[Home](#) » [Mobile Electronics](#) » [Products](#) » [Garmin Mobile 10 for laptops](#) » Updates & Downloads

Updates & Downloads

Garmin Mobile 10 for laptops

Unit Software

- o Garmin Mobile XT for Palm (for older devices), Ver. 4.10.30p, as of Nov 14, 2007, [Download](#)
- o Garmin Mobile XT for Palm OS with GPS10x, Ver. 5.00.10p, as of Sep 23, 2008, [Download](#)
- o Garmin Mobile XT for Symbian S60 2nd Edition, Ver. 4.20.00, as of Jun 13, 2008, [Download](#)
- o Garmin Mobile XT for Symbian S60 3rd Edition, Ver. 5.00.10, as of Oct 27, 2008, [Download](#) **1**
- o Garmin Mobile XT for Symbian UIQ3.0, Ver. 5.00.10, as of Nov 13, 2008, [Download](#)
- o Garmin Mobile XT for Windows Mobile, Ver. 5.00.20w, as of Sep 25, 2008, [Download](#)
- o Garmin Mobile XT for Windows Mobile (for older devices), Ver. 4.10.40w, as of Oct 12, 2007, [Download](#)

Additional Software

- o Garmin Mobile XT Free Basemap, Ver. 4.xx.xx, as of Apr 19, 2007, [Download](#) **2**
- o Garmin Mobile XT Support Files, Ver. 4.xx.xx, as of Jul 11, 2007, [Download](#) **3**
- o POI Loader for Windows, Ver. 2.5.3, as of Aug 22, 2008, [Download](#)



Arba galite parsisiųsti šias tris programas iš čia:

http://www.failai.lt/d9y4rcwggmpb/Garmin_idiegimui.zip.htm

<http://www.failutalpykla.lt/file/11580/Garmin-idiegimui-zip.html>

http://www.4shared.com/file/106128988/1db510f6/Garmin_idiegimui.html

4. 4_POI Loader for Windows_253 (reikalingas tik palengvinti POI taškų įkelimą į telefoną)

http://www.failai.lt/6dibegckqexa/4_POI Loader for Windows_253.rar.htm

Viskas symbian telefonams svetainėje WWW.SYMBIANITY.COM

2. Prijungiate telefoną per kabelį ir telefone pasirenkate „Duomenų perdavimas“ ant PC paleidžiate „1“ numeriu pažymėtą programą. Atsidariusiame lange pasirenkate savo atminties kortelę. (pažiūrėkit per „My computer“). Spaudžiate „Install“.

SV ARBU! Rekomenduojama instaliuoti per kortelį skaitytuvą, nes naudojant „Duomenų perdavimas“ kartais iškyla problemos su „Supported files“ įdiegimu ir todėl gali ne visi failai persikopijuoti (dėl to programa gali neveikti).

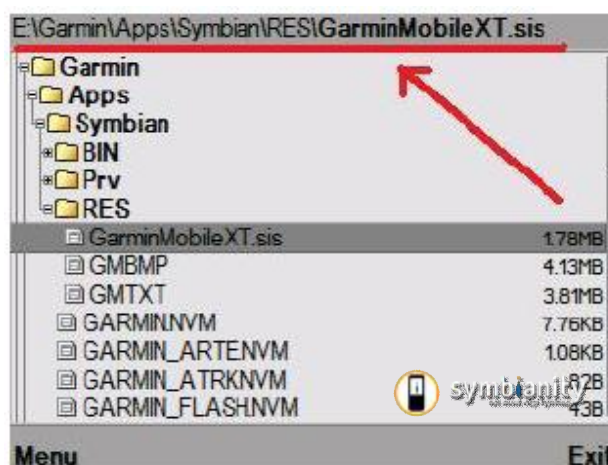


Kai įdiegiate pirmą programą, paleidžiate antros programos įdiegimą. Vėl parenkate savo atminties kortelę ir spaudžiate „Install“.

Žinoma visą tai galite padaryti ir įdėję atminties kortelę į skaitytuvą prijungtą prie PC, visi žingsniai tokie patys. Instaliavus šias dvi programas, atjungiate telefoną arba įdedate atminties kortelę atgal į telefoną.

Pastaba | Jei jau naudojotės Garmin programa telefone, o dabar norite tik atsinaujinti, nepamiškite iš telefono nusikopijuoti GPX failo, kuriame randasi visi sukaupti programos duomenys (į rasite telefono *atminties kortelėje/ Garmin / GPX /CURRENT.GPX*).

3. Kai naudojate kabelį, pirmų dviejų programų instaliavimui, tai atjungus kabelį nuo telefono, Garmin XT programa automatiškai pasileidžia ir įsidiegia į telefoną. Jei programos instaliavimas automatiškai nepasileidžia, tada teks pasinaudoti failu menedžeriu (galima naudoti ir standartinį). Paleidžiate failų menedžerį ir einate į „*atminties kortelė/Garmin/Apps/Symbian/RES*“, ten randate failą *GarminMobileXT.sis* ir jį paleidžiate. Programa instaliuojasi į atminties kortelę.



Viskas symbian telefonams svetainėje WWW.SYMBIANITY.COM

4. Einate į „Įdiegtos programos“ ir paleidžiate programą GarminMobileXT.



Ten paprašo sutikti su sąlygomis ir padaryti pirminius nustatymus. Visą darot kaip norit, tik prisiminkite, kad programoje nėra lietuvių kalbos, tačiau yra lietuviškas balsas.

Pasirenkate „Tools“



Viskas symbian telefonams svetainėje WWW.SYMBIANITY.COM

Tada einate į „Settings“ ir pasirenkate punktą „About“.



Atsidaro informacija apie programą



Jums svarbiausia sužinoti „Card Id:“, jį užsirašote.

Viskas symbian telefonams svetainėje **WWW.SYMBIANITY.COM**

Pastaba | Kai kuriuose telefonuose rodo tik „IMEI“ numerį (ant E61 parodė ir „Card Id“ ir „IMEI“ numerius), tai reikia konverterio kuris konvertuotų iš „IMEI“ numerio „Card Id“ numerį. Jį galite parsisiųsti iš čia: http://www.failai.lt/zt121wx7zpxs/Garmin_IMEI_converter.rar.htm dydis 246kb

5. Išeinat iš programos. Pajungiate telefoną prie PC vėl per „Duomenų režimas“ arba įdedate atminties kortelę į skaitytuvą.

6. Dabar reikia padaryti, kad Garmin programa atpažintu ne Garmin gamybos GPS antenas ir žemėlapius. Tam reikės sukurti kelis naujus failiukus. šių failiukų pavyzdžius ir programą „Garmin kg“ atsisiunčiate iš čia: http://www.failai.lt/674yejq9ekan/Garmin_unlock_1.5.rar.htm dydis 425kb.

Paleidžiate garmin_kgen programą. Pirmoje eilutėje įrašote „Card Id“ kodą, kurį radote telefone ir spaudžiate „Generate“.

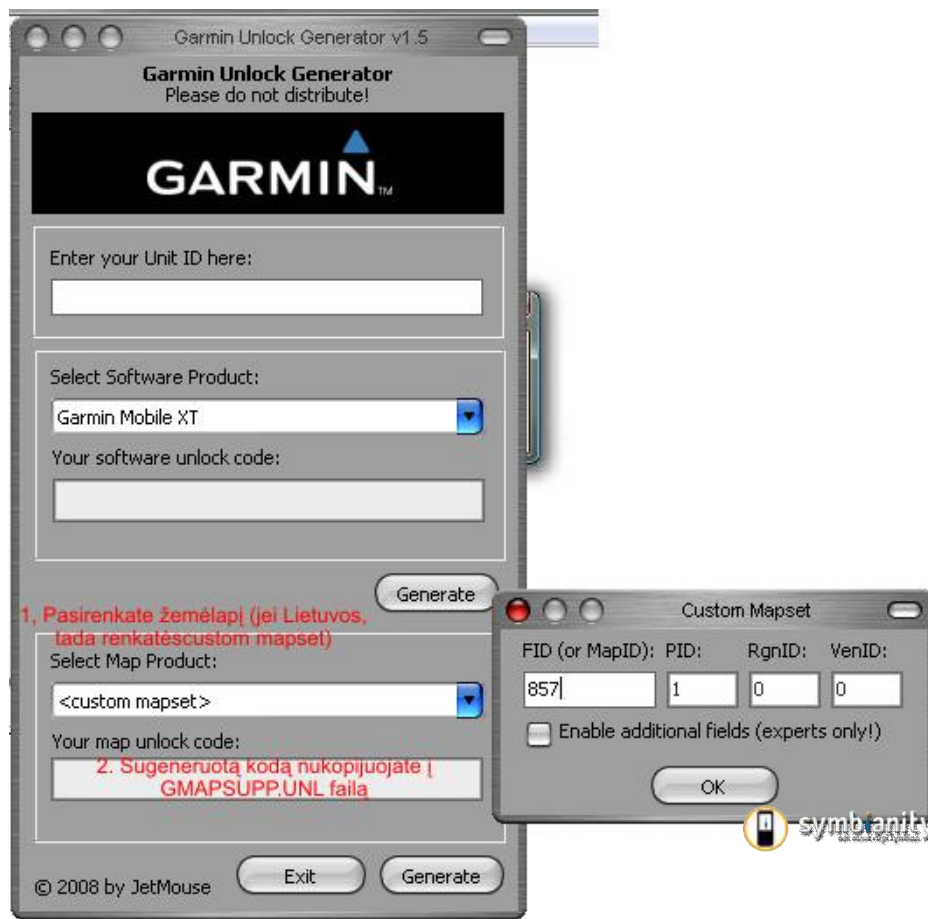
Nukopijuojate gautą „Unlock code“. Tada atsidarote **SW.unl** failą su **Notepad** pagalba ir nukopijuojate į jį sugeneruotą kodą. Failą išsaugote. Tačiau **garmin_kgen programos neuždarote**.



Viskas symbian telefonams svetainėje WWW.SYMBIANITY.COM

8. Kad programa galėtų atpažinti žemėlapius, reiks šią funkciją atrakinti. Atidarote kitą failą **GMAPSUPP.unl** su Notepad pagalba. Programos „**garmin_kgen**“ lange pasirenkate „**Select Map Product – custom map**“, atsidaro nauja lentelė ir ten reikia įrašyti žemėlapio ID arba pasirenkate jau esantį žemėlapi.

Pastaba | Jei naudosite Lietuvos žemėlapi, tai Topo žemėlapio ID yra **857**.



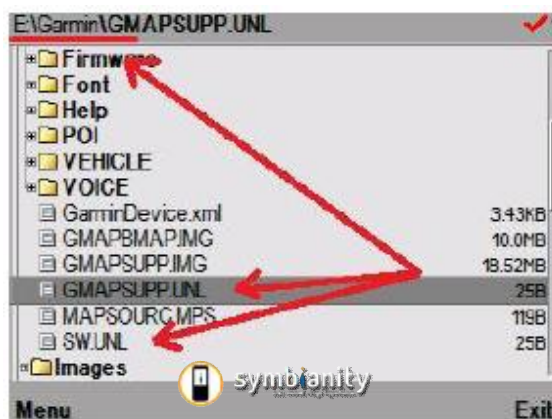
Spaudžiate apatinį „**Generate**“. Sugeneruotą kodą nukopijuojate į failą **GMAPSUPP.unl** ir failą išsaugojate.

Pastaba | Jei planuojate naudoti kelis žemėlapius, tai vėl vedate „Mapi Id“ kodą nuo pageidaujamo žemėlapio ir sugeneruotą kodą nukopijuojate **BE TARRŲ** į tą patį **GMAPSUPP.unl** failą (taikoma tik .exe tipo žemėlapiams).

Jei ant telefono negalite paleisti žemėlapio, pasitikrinkit ar teisingai sukūrėte failą **GMAPSUPP.unl**

Viskas symbian telefonams svetainėje **WWW.SYMBIANITY.COM**

9. Tada šiuos du failus įkeliate į atminties kortelėje esantį aplanką „Garmin“



Dabar galite įdiegti trečia programą su pagrindiniais žemėlapiais (ji automatiškai įsidiegia kartu su .exe žemėlapiais) ir pasirinktinai galite įdiegti POI Loader.

JEI JAU NAUDOJOTĖS GARMIN v.4 VERSIJA.

Tada jūs jau esate susikūrę reikalingus failus ir ketvirta versija jau įdiegta pas jus telefone ir puikiai veikia. Štai jums lengvasis programos atsinaujinimo būdas.

Norint atsinaujinti, jums paprasčiausiai reikia visų pirma iš telefono išdiegti Garmin programą.

Tada parsisiųsti šį archyvą:

http://www.failai.lt/4x76knigq00e/Garmin_apps_5.00.10.zip.htm dydis 6,9Mb.

Šiame archyve rasit aplanką „Apps“ nukopijuojate į telefono *atminties kortelę* / *Garmin* aplanką ir juo pakeičiate jau egzistuojantį „Apps“ aplanką. Tada naujai nukopijuotame aplanke einate į aplanką „RES“, kurioje paleidžiate failą „GarminMobileXT.sis“. Programa įsidiegia ir viskas, galite naudotis atsinaujinusia versija (sukurti failai SW ir GMAPSUPP niekur nedings). Bet nepamirškite išsaugoti visų savo maršrutų ir taškų.

Siūlyčiau išbandyti ir **Garmin v5.00.20** versiją (ji skirta regis Malaizijos rinkai, todėl jos nėra oficialiame tinklapyje), tačiau ji dirba stabiliau. Jos įdiegimas toks pats kaip ir šiame puslapyje aprašytas „lengvasis“ įdiegimas. Parsisiunčiate archyvą, išdiegiate esančią programą ir tada atminties kortoje esančią „Garmin“ aplanką pakeičiate archyve esančiu „Garmin“ aplanku. Tada įdiegiate **GarminMobileXT.sis**

Ją galite parsisiųsti iš čia:

http://www.failai.lt/mjrlly8nh0uxa/Garmin_5.00.20.zip.htm dydis 48Mb.

Viskas symbian telefonams svetainėje WWW.SYMBIANITY.COM

LIETUVOS ŽEMĖLAPIO ĮDIEGIMAS

Parsiųsiunčiate Lietuvos Topo žemėlapi iš

http://www.failai.lt/m3kqpdmseg9/Garmin_MapSource_Topo_Lietuva.rar.htm svoris 129Mb

Mirror - 1 dalis http://www.4shared.com/file/36077035/c815f349/Garmin_MapSource_Topo_Lietuvapart1.html

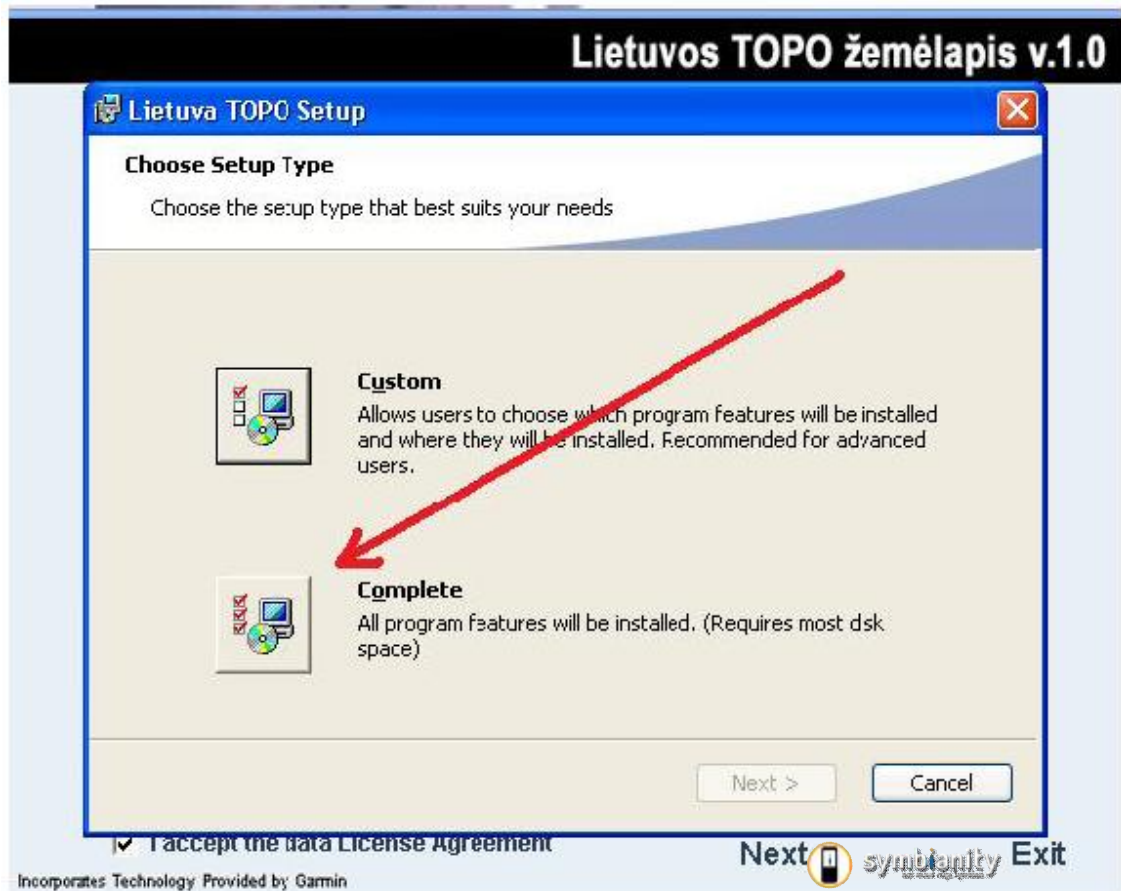
2 dalis http://www.4shared.com/file/36013237/25bd24fc/Garmin_MapSource_Topo_Lietuvapart2.html

Paleidžiate „Setup“



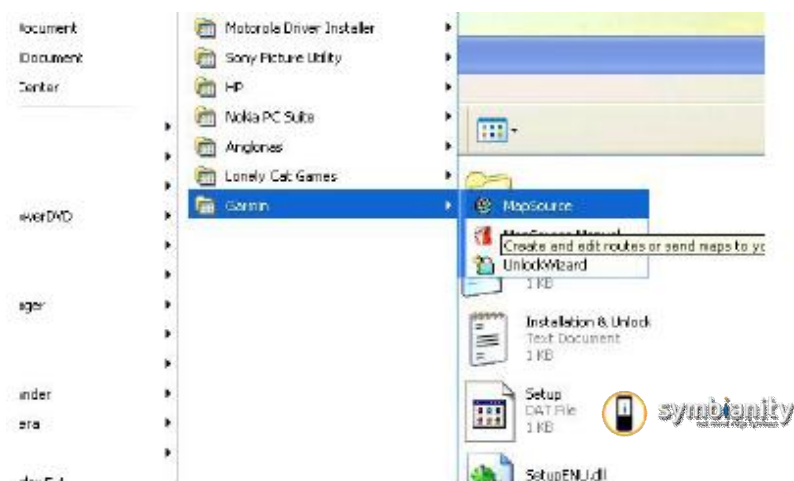
Spaudžiate „Next“, sutinkate su licenzijos reikalavimais. Pasirenkate „Complete“ instaliavimą ir vėl spaudžiate „Next“, nors šiaip nežinau ar būtų koks skirtumas jei pasirinktumėte „Custom“.

Viskas symbian telefonams svetainėje WWW.SYMBIANITY.COM



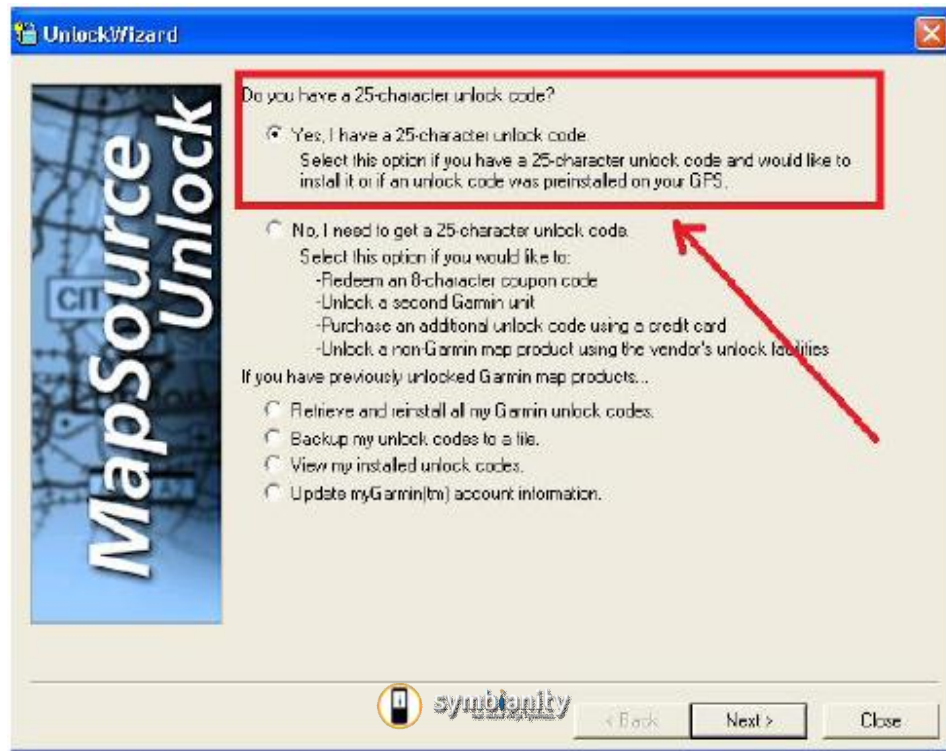
Spaudžiate „**Install**“, kol galų gale paprašo spausti „**Finish**“. Viskas, Lietuvos žemėlapis kartu su Garmin MapSource jau jūsų kampe.

Tada einate į **Start>All programs>Garmin** ir paleidžiate „**Map Source**“



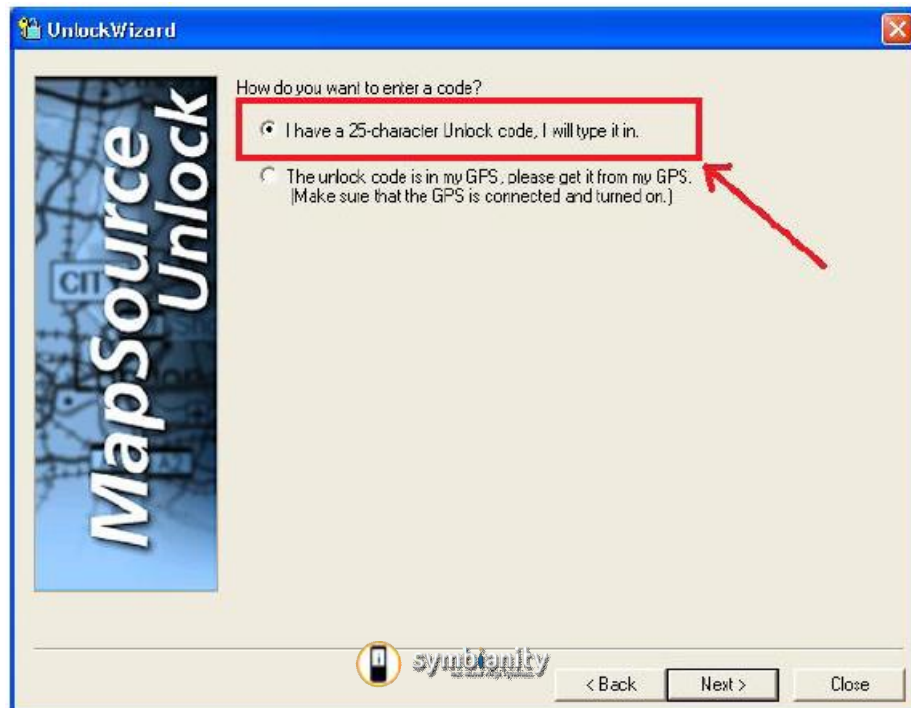
Iškart atsiranda lentelė, kad yra užrakintas žemėlapis ir ar nenorite jo atrakinti. Spaudžiate „**Unlock map**“, atsiradusioje lentelėje spaudžiate „**Next**“ ir pasirenkate kodą, kurį turite.

Viskas symbian telefonams svetainėje WWW.SYMBIANITY.COM



Ir spaudžiate „Next“.

Kitoje lentelėje patvirtinate kad norite įrašyti atrakinimo kodą, o ne kad nuskaitytu š antenos ir spaudžiate „Next“.



Autorius - syliokas 10

Viskas symbian telefonams svetainėje WWW.SYMBIANITY.COM

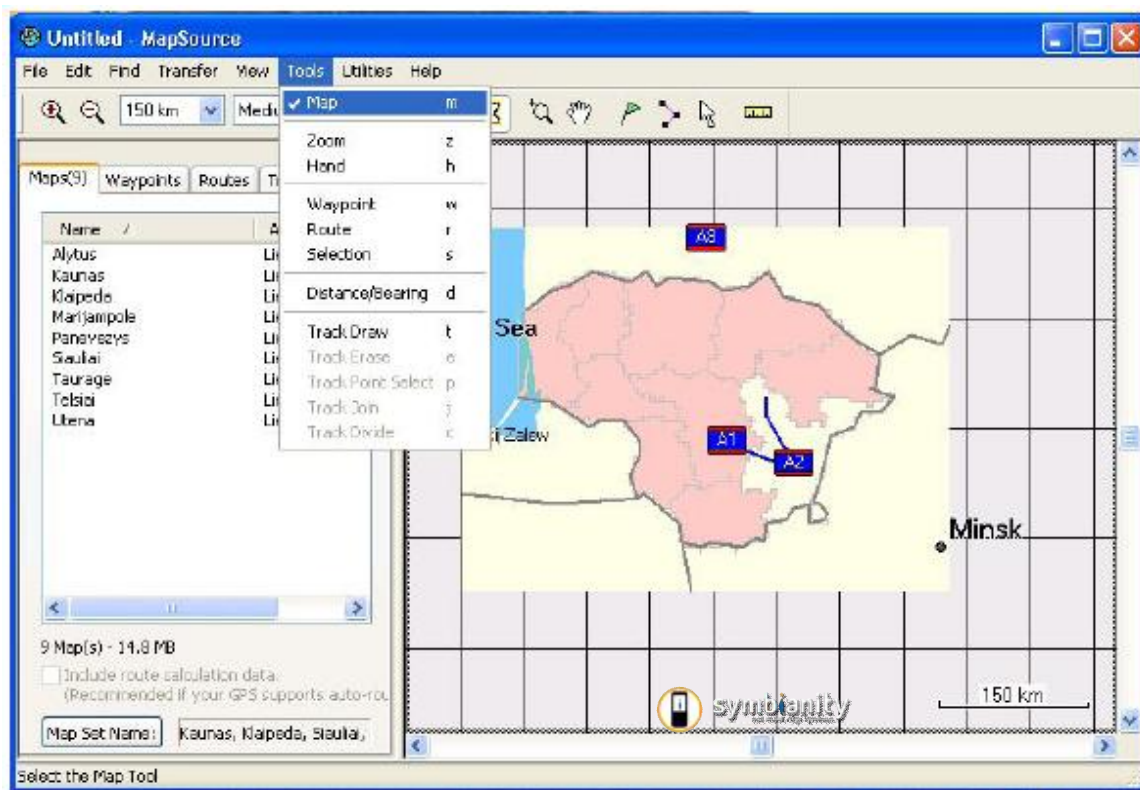
Tada einate į parsisiustą ir atsidarote failą, kuris vadinasi „**Instalation and Unlock**“, tenai randate kodą, kurį nukopijujete į programą ir spaudžiate „**Next**“. Pažymite kad užsiregistruosite vėliau, programa dar išmeta lentelę apie registracijos privalumus ir viskas, žemėlapis atraktas.

Tada parsisiunčiate žemėlapio atnaujinimą iš čia
http://www.failai.lt/nn8fune84iir/Lietuvos_TOPO_atnaujinimas_106nt.rar.htm dydis 16Mb

Paleidžiate instaliuoti, nieko papildomo nereikia rašinėti.

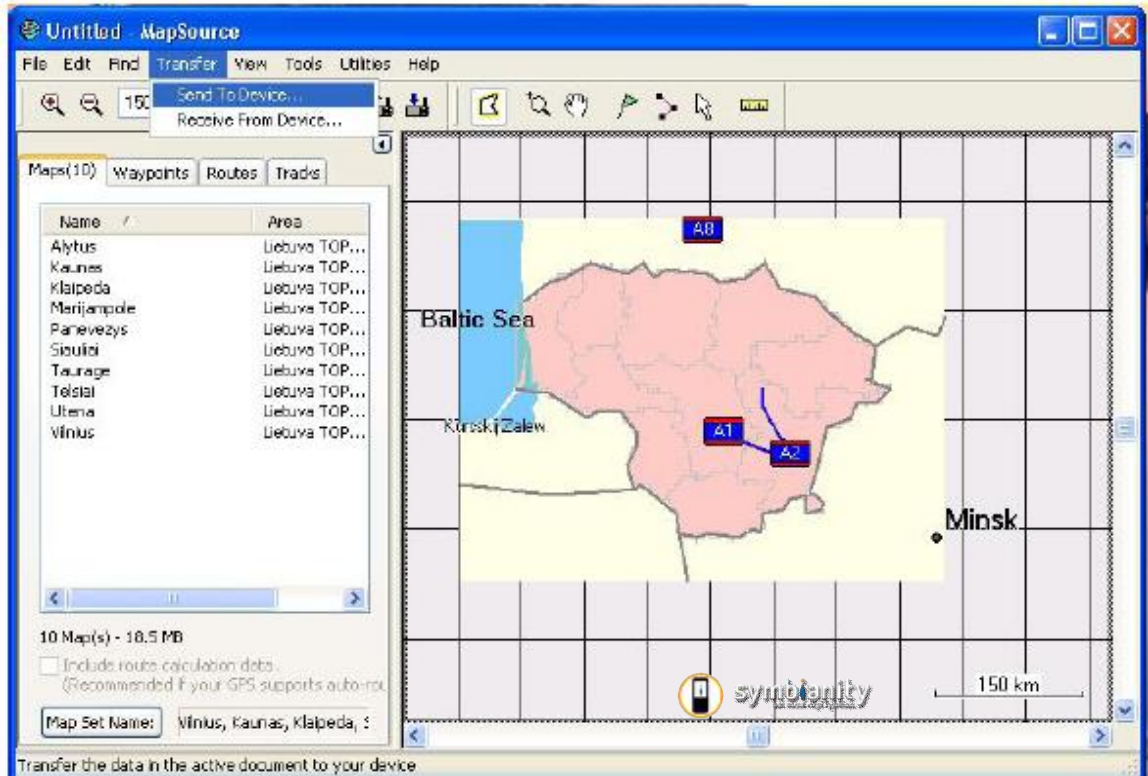
Pastaba | Kaip patikrinti ar žemėlapis buvo atnaujintas. Įdiegus pagrindinį Topo žemėlapi, visa Lietuva yra kaip vienas žemėlapis, o kai įdiegiamas atnaujinimas, Lietuva būna suskirstyta į regionus (Kauno, Vilniaus, Alytaus ir t.t.). Jei atnaujinus Lietuvai regionus nesusiskirsto, tada šinstaliuokite žemėlapi ir instaliuokite jį iš naujo, tik ši karta žemėlapi atrakinete **tik po to kai įdiegiate atnaujinimą**.

Nustatymai. Atsidariusiam **MapSource** programos lange matote Lietuvos žemėlapi, einate į įrankių juosta „**Tools**“ ir pasirenkate „**Map**“. Tada paspaudžiate ant žemėlapio kiekvieno regiono juos pažymėdami.

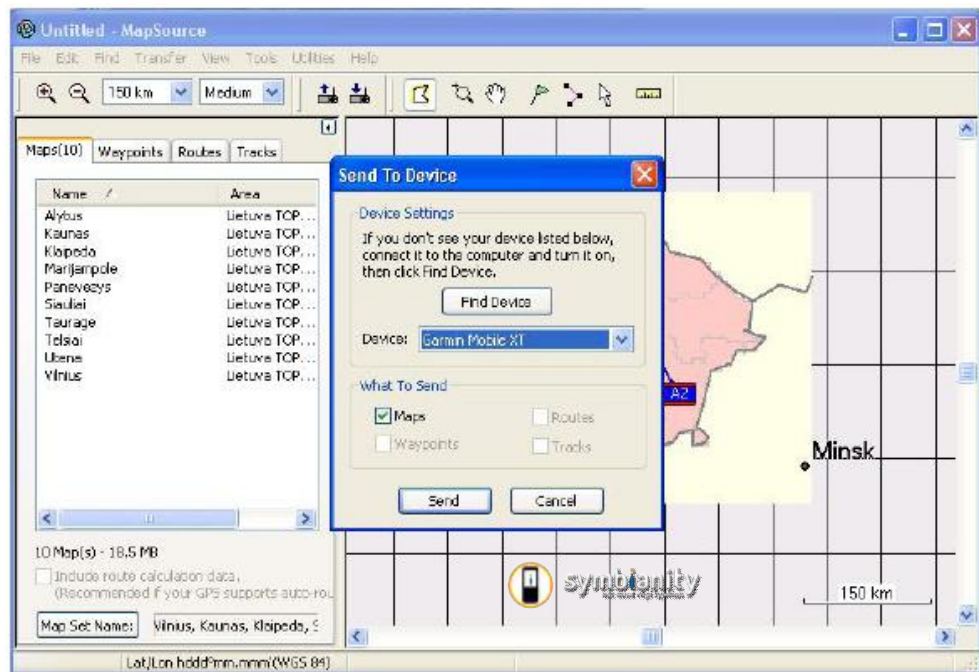


Viskas symbian telefonams svetainėje WWW.SYMBIANITY.COM

Kai pažymite visas sritis kurias norite perkelti į telefoną, prijungiate telefoną per kabelį prie PC (per „Duomenų režimas“) arba įdedate atminties kortelę į skaitytuvą. Įrankių juostoje spaudžiate **Transfer>Send To Device**



Tada atsidariusioje lentelėje pasirenkate savo prietaisą ar atminties kortelę, pažymite ką persiųsti ir spaudžiate „Send“.



Viskas symbian telefonams svetainėje WWW.SYMBIANITY.COM

Viskas, Lietuvos naujausias žemėlapis jau jūsų telefone.

Kaip naudoti Garmin XT 10 galite pasžiūrėti instrukcijoje svoris 1,6Mb

http://www.4shared.com/file/36014106/e606c149/GarminMobileXTSupportFiles_4.html

JEI PARSISIŪSTAS ŽEMĖLAPIS YRA .IMG FORMATU.

Dažnai išskylantis klausimas būna ką daryti jei parsisiųstas žemėlapis būna tik **.img** formatu (ne **.exe**). Jūsų žiniai, tai žemėlapis ištrauktas iš prietaiso ir skirtas, kad programa iškart galėtų su juo dirbti (nereikia **MapSource** programos).

Garmin palaiko tik kelis **.img** žemėlapius. Jų pavadinimai yra griežtai nustatyti (jei suklysite pavadindami, programa jų neatpažins).

Gmapbmap - bazinis žemėlapis (pasaulio žemėlapis)

Gmapsupp - jūsų pirmas žemėlapis

Gmapsup2 - antras žemėlapis

Gmapprom - trečias žemėlapis.

Sakykime telefone jau turite Lietuvos TOPO žemėlapi, reiškias jis telefone bus "**GMAPSUPP.IMG**" failu (ši pozicija jau užimta). Imate sekantį žemėlapio pavadinimą ir juo pervadinate savo atsisiųsta .img failą – "**GMAPSUP2.IMG**". Taip pat sukuriate ir atrakinimo failą "**GMAPSUP2.UNL**", į kurį nukopijuojate atrakinimo kodą gautą iš keygen'o.

Tačiau jei norite visus .img žemėlapius apjungti, kaip tai darote su .exe žemėlapiais per MapSource, tada viską darykite pagal šią **UDE** parašytą pamoką:

http://rapidshare.com/files/143563673/Zemelapiu_sujungimas_su_gmaptool.pdf.html

Viskas symbian telefonams svetainėje WWW.SYMBIANITY.COM

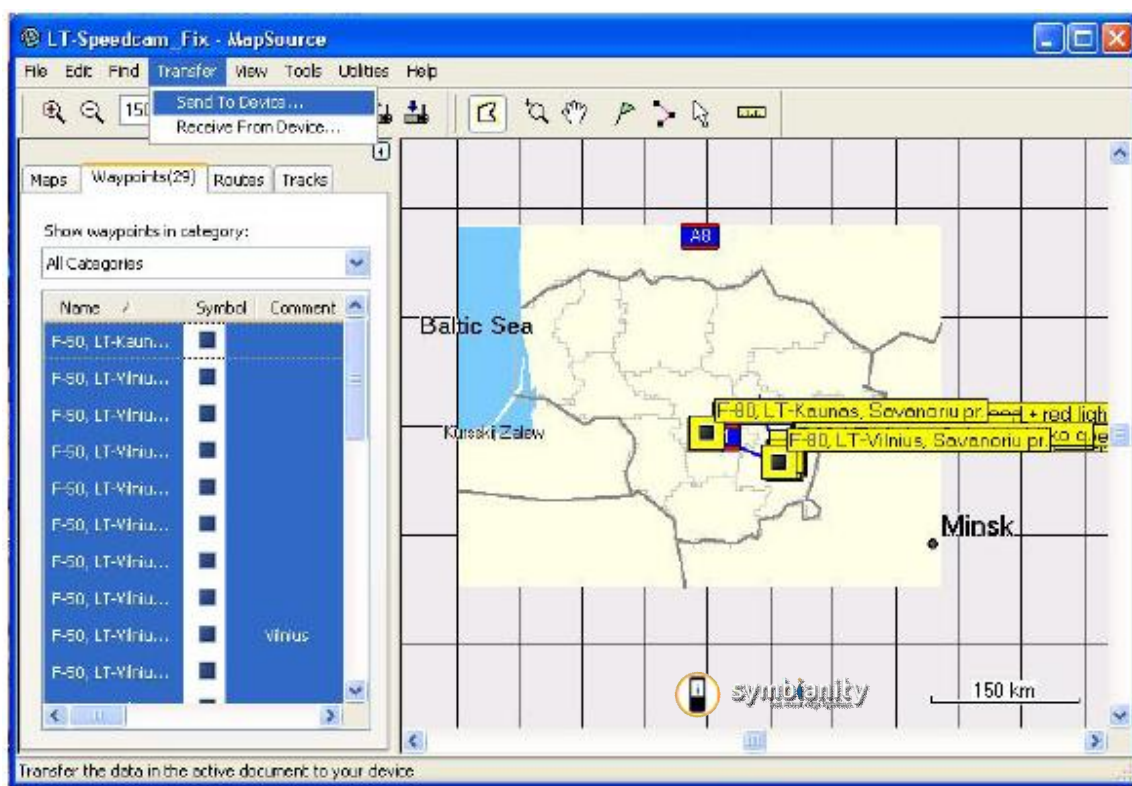
GREIČIO MATUOKLIAI.

Įmetus šiuos taškus į žemėlapi ir priartėjus prie radaro, programa išmeta raudoną perspėjimą kuriame nurodytas greitis koku jums reikia važiuoti.

Parsisiunčiate radarų sąrašą iš čia <http://poiplaza.com/>

Susirandate pagal šalį radarų ar kitų POI taškų sąrašą, parsisiunčiate Garmin programai skirtą versiją, atidarote programą MapSource, įrankiu juostoje pasirenkate **File>Open**, nustatote kad rodytų „All files“ ir einate į aplanką kur parsisiuntėte POI taškus. Pasirenkate failą ir spaudžiate „Open“. Visi taškai atsiranda ant žemėlapio, o jų sąrašas atsiranda prie „Waypoints“. Pažymite visus taškus ir įrankių juostoje einate **Transfer>Send to device**. Pasirenkate savo prietaisą ar atminties kortelę ir spaudžiate „Send“.

Pastaba | Jei visi taškai susikaupia vienoje vietoje, reškias blogai įkėlėte ir tokiu atveju naudokite POI taškų įkėlimui skirta programą.



PAPILDOMI KURSORIAI.

Jei atsibodo kad jūsų padėtį rodo paprasta rodyklė? Tada reikia įdiegti naujus paveikslukus. Telefone paleidžiate failų menedžerį ir einate į atminties kortelėje esantį aplanką „Garmin“. Jį atidarote ir jame sukuriate naują aplanką „VEHICLES“ (būtina užvadinti didžiosiomis raidėmis). Į šį naujai sukurtą aplanką sudedate parsisiustus paveikslukus. Kursorius galite parsisiųsti iš čia

<http://www.4shared.com/file/35997960/630e3d38/cursor.html>svoris 3Mb

Viskas symbian telefonams svetainėje WWW.SYMBIANITY.COM

LE BRONIAUS BALSAS.

Jei jums atsibodo programoje esantis lietuviškas moteriškės balsas ir norėtumėte šiek tiek pajavairinti savo kelionę, tai galite įsidiesti į telefoną Le Broniaus balsą.



1. Parsisiunčiate LeBroniaus balsą iš čia:

<http://www.failutalpykla.lt/file/11582/Garmin-Le-Bronius-zip.html>

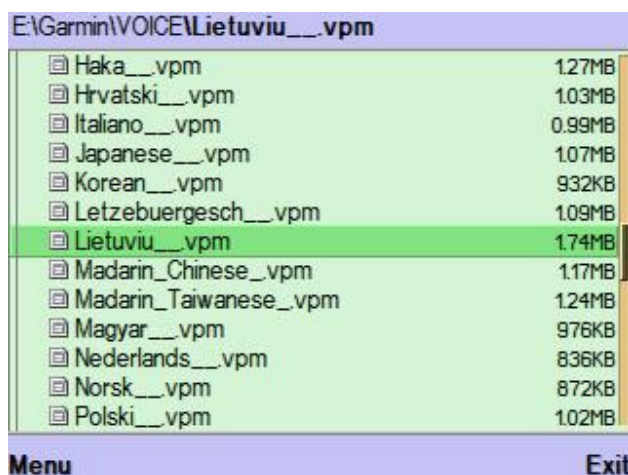
http://www.4shared.com/file/106129540/e7d49c9/Garmin_Le_Bronius.html

http://www.failai.lt/i59kkblp1m6l/Garmin_Le_Bronius.zip.htm

2. Perkeliate jį į telefoną (pvz. į aplanką **OTHERS**).

3. Su failų tvarkykle, einate į atminties kortelėje esantį aplanką *Garmin/VOICE*. Ten esantį failą **Lietuviu__.vpm** perkeliatę į kokį nors kitą aplanką (juk ir Bronius gali nusibosti, tai paprasčiausiai sukeisite failus).

4. Tada į aplanką *E:/Garmin/VOICE* įkeliate atsisiųstą **Lietuviu__.vpm** failą (su **LeBroniaus balsu**).



5. Viskas. Psitikrinatė ar tikrai Garmin programoje nustatytas balsas yra lietuvių ()

Autorius - syliokas 15

Viskas symbian telefonams svetainėje

WWW.SYMBIANITY.COM

NAUDINGOS NUORODOS.

Kitų šalių žemėlapių ieškokit čia:

-aleks- tema kur rasite visus žemėlapius [http://www.biteplus.lt/lt/2content.diary_view_my/1791691_\(475903692](http://www.biteplus.lt/lt/2content.diary_view_my/1791691_(475903692)

<http://garminmapsearch.com/?l=en>

<http://thepiratebay.org/search/garmin/0/3/0>

<http://mapcenter.cgpsmapper.com/catalogue.php?country=185>

<http://www.pda4x.com/read.php?tid=56077>

<http://www.nnm-club.ru/forum/viewtopic.php?t=61022&spmode=full>

<http://www.garniak.pl/viewtopic.php?t=398&...asc&start=0>

<http://www.gpsforum.sk/index.php?action=vt...5&topic=393>

<http://sarriant.wordpress.com/tag/n95/>

<http://www.aeroscan.com.ua/files.htm#mapupdates>

<http://seldom.by/forums/index.php?showtopic=147>

Ir žinoma pagrindinis žemėlapių šaltinis yra GOOGLE

Žemėlapiai

CNEUNT 2009 - <http://3ppc.net/Users/Vbieyz/Garmin/CNEUNT2009Update.rar>

Baltijos Keliu Zemelapis IMG formatu <http://rapidshare.com/files/141229794/BalticsStatesRoads.zip.html>

.exe formatu http://rapidshare.com/files/141497421/BalticStatesRoads_mapsource.zip.html

lenkijos 2008.01 zemelapis <http://www.forumnokia.net/viewtopic.php?t=12331>

GP Mapa TOPO 2008 MapID 1388 http://rapidshare.com/files/138419818/topo_1_i_2.rar

http://rapidshare.com/files/138435264/topo_2_i_3.rar

latvija topo FID 1393 http://rapidshare.com/files/141743627/img-99139-Garmin_Topo_Latvija_v_1_0.zip.html

Daugumos žemėlapių ID galite rasti šioje svetainėje

<http://www.leoidea.com/2007/12/09/some-maps-id-here/>

POI taškai

<http://www.poiplaza.com/en/countries.html>

JEI TURITE KLAUSIMŲ, KLAUSKITE ŠIAME FORUME

<http://www.symbianity.com/forum/viewtopic.php?f=17&t=2266&st=0&sk=t&sd=a>

Nepasiklyskit :)